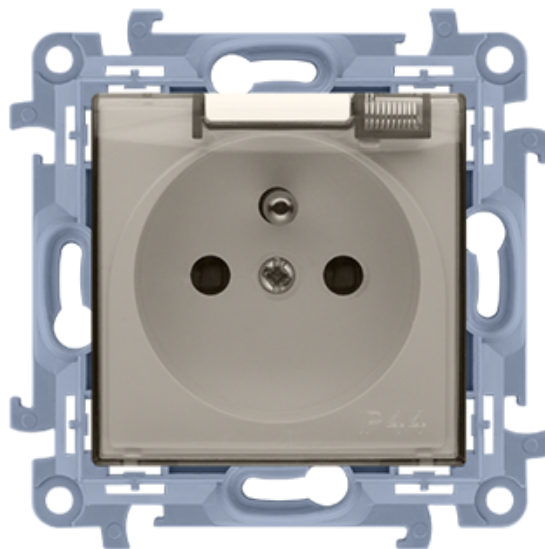


Gniazdo wtyczkowe pojedyncze do wersji IP44 - z uszczelką - klapka w kolorze transparentnym kremowy 16A

Kod produktu: 73269



Dane techniczne:

- Seria **Simon 10**
- Kolor **kremowy**
- Stopień ochrony IP **IP44**
- Typ produktu **moduł**
- Rodzaj materiału **tworzywo sztuczne,PC,bezhalogenowe**
- Wykończenie powierzchni **błyszczący**
- Zabezpieczenie powierzchni **naturalne**
- Sposób mocowania **pazurki / wkręty**
- Sposób montażu [ETIM] **montaż podtynkowy**
- Wysokość produktu **86 mm**
- Szerokość produktu **86 mm**
- Głębokość produktu **44 mm**
- Głębokość wbudowania **26,5 mm**
- Ilość w opakowaniu zbiorczym **10**
- Jednostka miary **szt.**
- Klapka uchylna **tak**
- EAN opakowanie jednostkowe **5902787842291**
- Typ opak. jedn. **folia zgrzewana**
- Dł. opak. jedn. **4,9 cm**
- Waga jedn. **0,0662 kg**
- Wys. opak. jedn. **16 cm**
- EAN13 opak. **5902787842291**

- Typ opak. zbiorczego **pudełko zamykane**
- Wys. opak. zbiorczego **10 cm**
- Dł. opak. zbiorczego **23 cm**
- Liczba modułów **1**
- Model **z uziemieniem, bolec uziemiający**
- Napięcie znamionowe **250 V**
- Rodzaj podłączenia / Typ zacisku **zaciski śrubowe**
- Prąd znamionowy **16 A**
- Liczba jednostek **1**
- Zakres częstotliwości **50-60 Hz**
- Kolor klapki **transparentna**
- Nadruk/Piktogram **brak**
- Zabezpieczenie przed dziećmi **nie**
- Pokrywa gniazda **plakietka centralna**
- Zasilanie specjalne **bez specjalnego zasilania**
- Uszczelka IP44 **tak**