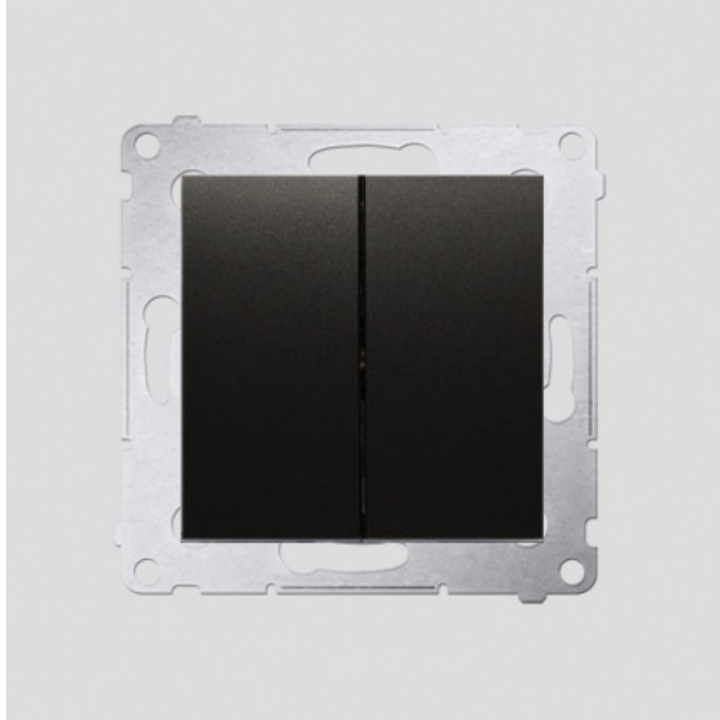


Łącznik świecznikowy do wersji IP44 (moduł) 10AX, 250V~, szybkozłączka; antracyt (met.)

Kod produktu: 48371



Dane techniczne:

- Ilość w opakowaniu podzbiorczym / zbiorczym 5

Łącznik świecznikowy do wersji IP44 (moduł) 10AX, 250V~, szybkozłączka; antracyt (met.) *Posiada wkładkę uszczelniającą pod klawisze DU1W

Kod produktu: DW5B.01/..

250 V~, szybkozłączka.

.. - kolorystyka

- 11 - Biały
- 41 - Kremowy
- 43 - Srebrny mat
- 44 - Złoty mat
- 48 - Antracyt

Liczba sztuk w opakowaniu: 10