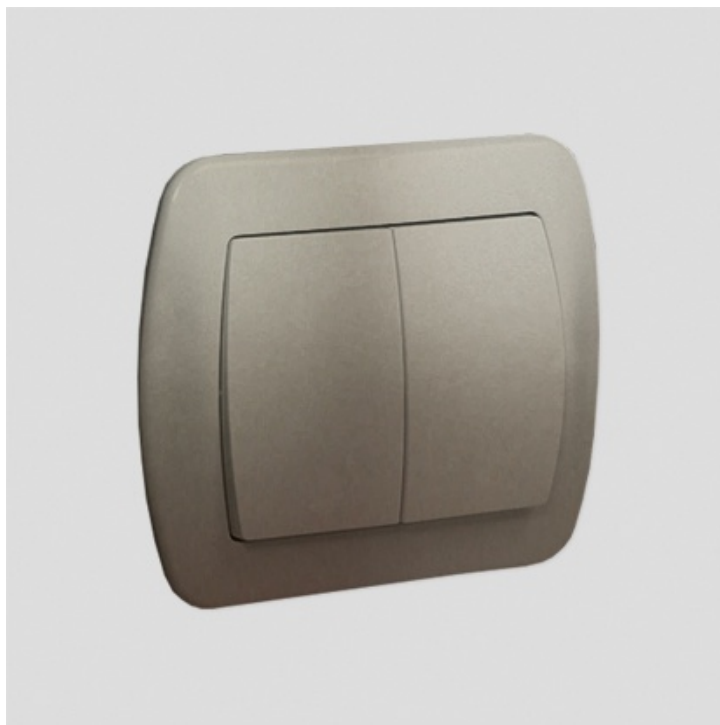


# Łącznik schodowy podwójny 10AX, 250V~, zaciski śrubowe; satyna (met.)

Kod produktu: 47687



## Dane techniczne:

- Ilość w opakowaniu podzbiorczym / zbiorczym **10**

Kod produktu: AW6/2/..

10 AX, 250 V~, zaciski gwintowe.

## .. - kolorystyka

- 11 - Biały
- 12 - Beżowy
- 26 - Aluminium metalizowany
- 29 - Satyna metalizowany

Liczba sztuk w opakowaniu: 10