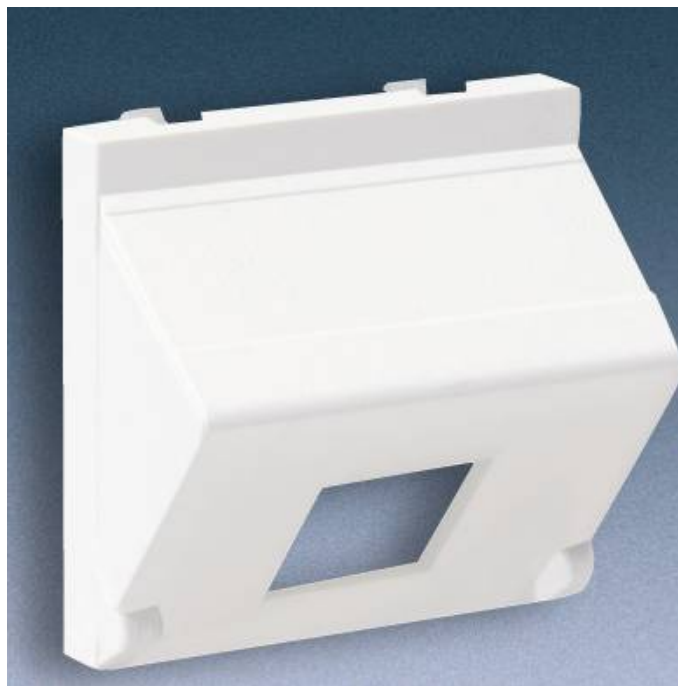


Płytki K45 1x RJ bez osłon skośna; do adapterów MD; czysta biel

Kod produktu: 47152



UWAGA: Zdjęcie poglądowe dla całej rodziny produktów.

Dane techniczne:

- Ilość w opakowaniu podzbiorczym / zbiorczym **20**

Kod produktu: K080/..

.. - kolorystyka:

- 9 - czysta biel RAL 9010
- 14 - szary grafit RAL 7021

Liczba sztuk w opakowaniu: 20